

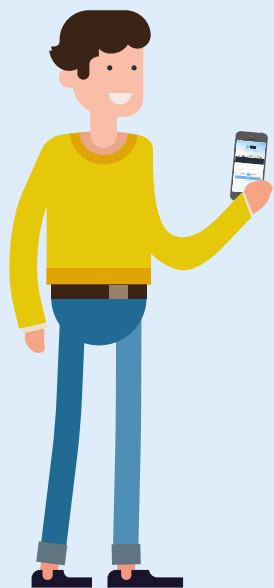
Territoire concerné

# Transport à la Demande, votre avis compte!



**Exprimez-nous vos besoins de mobilités !**

Pour accompagner le développement de solutions de transport adaptées à votre territoire, la Communauté d'Agglomération de l'Étampois Sud-Essonne et Île-de-France Mobilités vous proposent de participer à cette **enquête**.



**AGGLO**  
**Étampois**  
Sud-Essonne

**île de France**  
mobilités

**Merci de décrire ci-dessous vos 2 principaux déplacements habituels. Ne rien mettre si vous ne vous déplacez pas. Un déplacement est un aller-retour pour un motif particulier.**



## Déplacement n°1

### 1/ Votre motif de déplacement

Travail  Études  Achats  Visites / sorties

Accompagnement  Démarches (administratives, santé)  Loisirs

### 2/ La commune de départ

.....

### 3/ La commune de destination

.....

### 4/ Le lieu sur lequel vous vous rendez (supermarché, mairie, centre-ville...)

.....

.....

### 5/ Le jour du déplacement (plusieurs réponses possibles)

Lundi  Mardi  Mercredi  Jeudi  Vendredi  
 Samedi  Dimanche

### 6/ La fréquence de déplacement

Tous les jours  Au moins une fois par semaine  
 Moins d'une fois par semaine

### 7-8/ La période horaire de déplacement

#### 7/ Trajet aller

5h30 - 9h00  9h00 - 12h00  12h00 - 17h00  
 17h00 - 20h00  Au-delà de 20h00  Horaires variables entre 9h00 et 17h00

#### 8/ Trajet retour

5h30 - 9h00  9h00 - 12h00  12h00 - 17h00  
 17h00 - 20h00  Au-delà de 20h00  Horaires variables entre 9h00 et 17h00

### 9/ Votre mode de déplacement (si vous utilisez plusieurs modes de transport, veuillez cocher toutes les cases correspondantes)

Voiture / deux-roues (conducteur)  Vélo  Marche  
 Voiture / deux-roues (passager)  Bus  Train / métro

### 10/ Pour ce déplacement, merci d'indiquer si vous vous rendez ou passez par le(s) lieu(x) suivant(s)

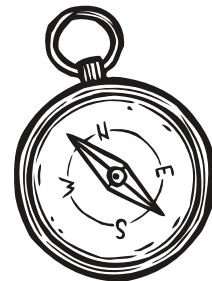
Base de loisirs d'Étampes  Centre hospitalier d'Étampes  
 Centre commercial Carrefour d'Étampes  Gare d'Angerville  
 Gare d'Étampes  Gare de Monnerville  Gare de Guillevall

### 11/ Seriez-vous prêt(e) à faire certains de ces déplacements en Transport À la Demande (TAD) si celui-ci est mis en place

Oui  Non

#### Si oui, pour quelles raisons ?

Economie budgétaire  Attrait pour le service sur réservation  
 Economie de temps  Aspect environnemental



## Déplacement n°2

### 12/ Votre motif de déplacement

Travail  Études  Achats  Visites / sorties

Accompagnement  Démarches (administratives, santé)  Loisirs

### 13/ La commune de départ

.....

### 14/ La commune de destination

.....

### 15/ Le lieu sur lequel vous vous rendez (supermarché, mairie, centre-ville...)

.....

.....

### 16/ Le jour du déplacement (plusieurs réponses possibles)

Lundi  Mardi  Mercredi  Jeudi  Vendredi  
 Samedi  Dimanche



## 17/ La fréquence de déplacement

- Tous les jours     Au moins une fois par semaine  
 Moins d'une fois par semaine

## 18-19/ La période horaire de déplacement

### 18/ Trajet aller

- 5h30 - 9h00     9h00 - 12h00     12h00 - 17h00  
 17h00 - 20h00     Au-delà de 20h00     Horaires variables entre 9h00 et 17h00

### 19/ Trajet retour

- 5h30 - 9h00     9h00 - 12h00     12h00 - 17h00  
 17h00 - 20h00     Au-delà de 20h00     Horaires variables entre 9h00 et 17h00

## 20/ Votre mode de déplacement (si vous utilisez plusieurs modes de transport, veuillez cocher toutes les cases correspondantes)

- Voiture / deux-roues (conducteur)     Vélo     Marche  
 Voiture / deux-roues (passager)     Bus     Train / métro

## 21/ Pour ce déplacement, merci d'indiquer si vous vous rendez ou passez par le(s) lieu(x) suivant(s)

- Base de loisirs d'Étampes     Centre hospitalier d'Étampes  
 Centre commercial Carrefour d'Étampes     Gare d'Angerville  
 Gare d'Étampes     Gare de Monnerville     Gare de Guillerval

## 22/ Seriez-vous prêt(e) à faire certains de ces déplacements en Transport à la Demande (TAD) si celui-ci est mis en place

- Oui     Non

### Si oui, pour quelles raisons ?

- Economie budgétaire     Attirat pour le service sur réservation  
 Economie de temps     Aspect environnemental

## Le TAD

## 23/ Existe-t-il un déplacement que vous ne pouvez pas réaliser aujourd'hui et que vous souhaiteriez réaliser en TAD

- Oui     Non (si non, passez à la question 35)

## 24/ Si oui, votre motif de déplacement

- Travail     Études     Achats     Visites / sorties  
 Accompagnement     Démarches (administratives, santé)     Loisirs

## 25/ La commune de départ

.....

## 26/ La commune de destination

.....

## 27/ Le lieu sur lequel vous vous rendez (supermarché, mairie...)

.....

.....

## 28/ Le jour du déplacement (plusieurs réponses possibles)

- Lundi     Mardi     Mercredi     Jeudi     Vendredi  
 Samedi     Dimanche

## 29/ La fréquence de déplacement

- Tous les jours     Au moins une fois par semaine  
 Moins d'une fois par semaine

## 30-31/ La période horaire de déplacement

### 30/ Trajet aller

- 5h30 - 9h00     9h00 - 12h00     12h00 - 17h00  
 17h00 - 20h00     Au-delà de 20h00     Horaires variables entre 9h00 et 17h00

### 31/ Trajet retour

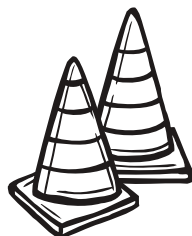
- 5h30 - 9h00     9h00 - 12h00     12h00 - 17h00  
 17h00 - 20h00     Au-delà de 20h00     Horaires variables entre 9h00 et 17h00

## 32/ Pour ce déplacement, merci d'indiquer si vous vous rendez ou passez par le(s) lieu(x) suivant(s)

- Base de loisirs d'Étampes     Centre hospitalier d'Étampes  
 Centre commercial Carrefour d'Étampes     Gare d'Angerville  
 Gare d'Étampes     Gare de Monnerville     Gare de Guillerval

## 33/ Avez-vous déjà utilisé un service TAD

- Oui     Non



**34/ Seriez-vous prêt à utiliser un service TAD si celui-ci est mis en place sur votre territoire**

Oui  Non

**Si non, pour quelles raisons ?**

- Système de réservation trop contraignant
- Le TAD n'est pas adapté à mes déplacements
- Perte de temps par rapport au système actuel
- Autre

**VOUS**

**35/ Quelle est votre commune de résidence**

.....

**36/ Votre sexe**

Féminin  Masculin

**37/ Quelle est votre tranche d'âge**

- Moins de 12 ans
- Entre 12 et 17 ans
- Entre 18 et 24 ans
- Entre 25 et 59 ans
- Entre 60 et 69 ans
- Supérieur à 70 ans

**38/ Quelle est votre situation actuelle**

- Au foyer
- Chômage
- Retraite
- En emploi
- Autre
- Études :  Primaire  Collège  Lycée
- Études supérieures

**39/ Quel est votre numéro de téléphone<sup>(\*)</sup>**

.....

(\*) Le numéro de téléphone est demandé pour vérification potentielle des enquêtés dans une durée de X jours après la fin de l'enquête. Après ce laps de temps, aucun numéro ne sera conservé. Aucun démarchage n'aura lieu via ce numéro de téléphone. (Voir RGPD)



La **Communauté d'Agglomération de l'Étampois Sud-Essonne**

&

**Île-de-France Mobilités** vous remercient  
d'avoir pris le temps  
de répondre à cette enquête !

Complétez, découpez et renvoyer ou déposez  
à la Communauté d'Agglomération,  
76 rue Saint-Jacques 91150 ÉTAMPES

Vous pouvez également l'adresser par courrier électronique à [contact@caese.fr](mailto:contact@caese.fr).

